



certyfi kat zgodno ci
PN-EN 12950-1

STRATE
Technologie für Abwasser

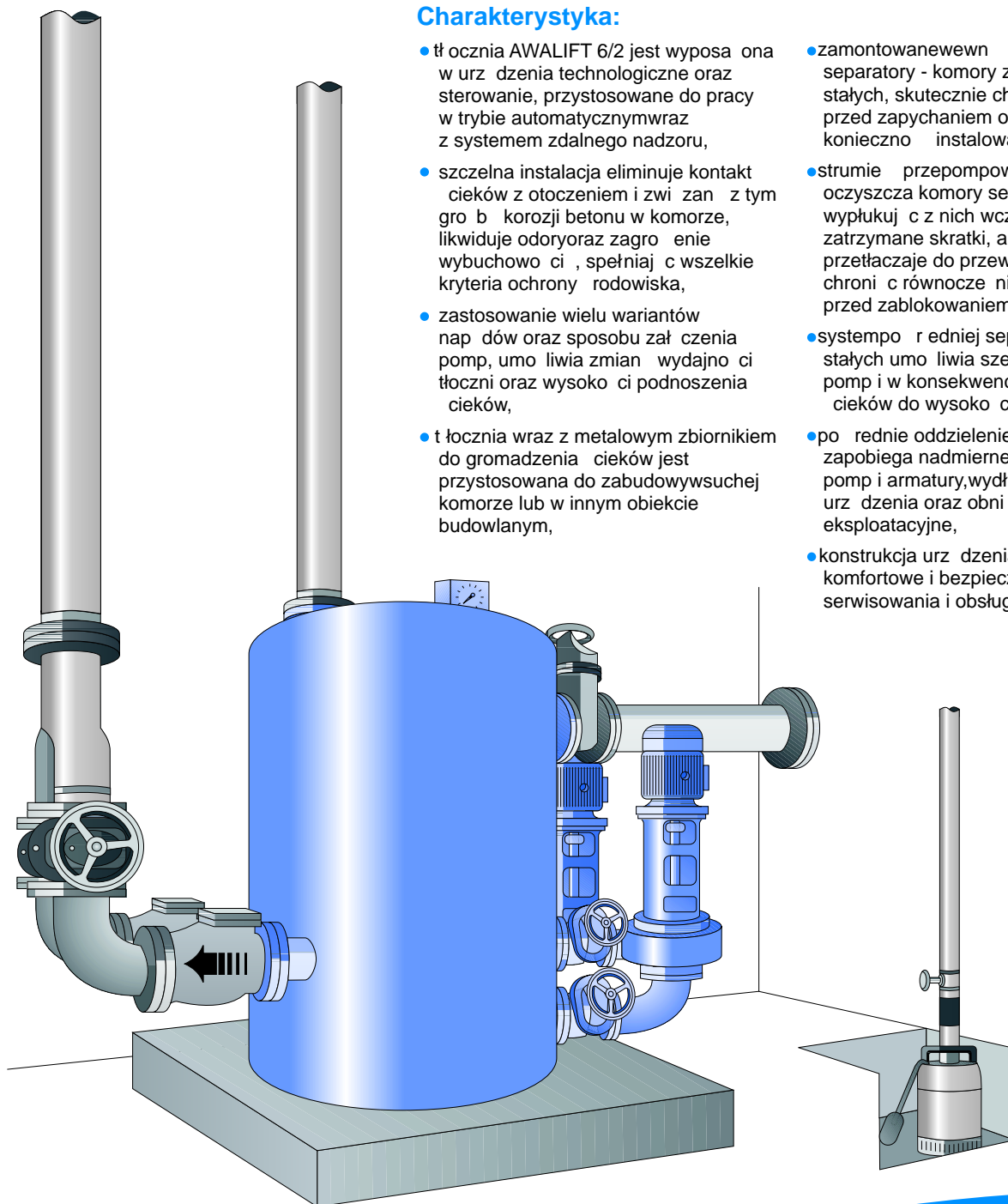
AWALIFT 6/2

TŁOCZNIA CIEKÓW Z PO REDNIM SYSTEMEM SEPARACJI SKRATEK

Agregat pompowy zbudowany na bazie stalowego zbiornika w kształcie walca, z dwoma zespołami pomp oraz separatorami do oddzielania czci stałych, wyposażony w armaturę i urządzenie niezbędne do przepompowywania ciekw.

Charakterystyka:

- tłocznia AWALIFT 6/2 jest wyposażona w urządzenie technologiczne oraz sterowanie, przystosowane do pracy w trybie automatycznym wraz z systemem zdalnego nadzoru,
- szczelna instalacja eliminuje kontakt ciekw z otoczeniem i związane z tym zagrożenie korozji betonu w komorze, likwiduje odory oraz zagrożenie wybuchowe, spełniając wszelkie kryteria ochrony środowiska,
- zastosowanie wielu wariantów napędów oraz sposobu załączenia pomp, umożliwia zmianę wydajności tłoczni oraz wysokośći podnoszenia ciekw,
- tłocznia wraz z metalowym zbiornikiem do gromadzenia ciekw jest przystosowana do zabudowy w suchej komorze lub w innym obiekcie budowlanym,
- zamontowane wewnętrzne trzy zbiorniki separatorów - komory zaporowe czci stałych, skutecznie chroni pompy przed zapychaniem oraz eliminuje konieczność instalowania krat,
- strumień przepompowywanej ciekw oczyszcza komory separatorów, wypłukując z nich wcześniej zatrzymane skratki, a następnie przetłacza do przewodu tłocznego, chroni również niekłapy zwrotne przed zablokowaniem,
- system podwójnej separacji czci stałych umożliwia szeregowe załączenie pomp i w konsekwencji podnoszenie ciekw do wysokośći 130 mSW,
- po rednie oddzielenie skratek zapobiega nadmiernemu zużyciu pomp i armatury, wydłuża żywotność urządzenia oraz obniża koszty eksploatacyjne,
- konstrukcja urządzenia zapewnia komfortowe i bezpieczne warunki serwisowania i obsługi.



AWALIFT 6/2

Zastosowanie:	cieki sanitarne, przemysłowe oraz ogólnospławne
Wydajno urz. dnia:	200 m ³ /h 10.000 RLM*
rednica swobodnego przelotu instalacji wewn. trznej:	Ø 200 mm ¹⁾
Wysoko podnoszenia:	do 130 mSW
Wymiary zbiornika Ø x H:	Ø 2.000 mm x 2.500 mm
Obj. to zbiornika:	6,0 m ³
Ci. ar.:	ok. 2.000 kg
Powierzchnia pod zabudow. :	5,0 m x 4,0 m lub Ø 5,0 m
Otwór technologiczny w pokrywie komory:	2,2 m x 2,2 m
Przył. cze na dopływie cieków:	Króciec kołnierzowy PN 10, DN 300
Wysoko mont. owa przył. cza na dopływie:	H _b = 1.900 mm
Przył. cze na ruroci. gu tłocznym:	Zł. cze kołnierzowe PN 10, DN 200
Napowietrzanie i odpowietrzanie:	Króciec dla rur DA 160
Zespoły pompowe:	wg doboru **
Przył. cze elektryczne:	400V, 50 Hz lub inne na zamówienie
Stopie. ochrony:	IP 54
Moc nap. dów elektrycznych:	wg potrzeb

* RLM – Równoważna na Liczbę Mieszkańców

** Wielkość wirników i charakterystyka pomp jest indywidualnie dobierana wg danych projektowych.

Materiały

Zbiornik:	St 37 – 2
Pompy:	GG 25
Pokrycie zewn. trznej:	Farba gruntowa - PERMATEX [®] Farba zewn. trznej poliuretanowa, kolor zielony
Ochrona antykorozyjna:	Powłoka natryskowa EGD/TPE

Inne materiały wg życzeń Zamawiającego.

*** równoważna nie z powłok EKB.

Opis urz. dnia

Tłocznia AWALIFT 6/2 jest fabrycznie zmontowanym, w pełni automatycznym agregatem do przepompowania cieków. Urządzenie spełnia warunki określone w obowiązujących w Polsce przepisach oraz wymagania dyrektyw Unii Europejskiej.

Szczelny zbiornik jest wykonany z blachy stalowej, zabezpieczonej powłoką ochronną, odporną na media agresywne. Relatywnie mała pojemność zbiornika wymusza krótki cykl pracy i częste załączanie się pomp, co skraca czas przetrzymywania cieków i ogranicza możliwość ich zagniewania.

Opracowany przez STRATE system podredniej, wewnętrznej separacji czyszczenia, z wykorzystaniem specjalnych komór do oddzielania skratek, zapewnia bezawaryjną pracę wielokanałowych pomp wirnikowych oraz optymalne zużycie energii. Zastosowany system zapobiega ponadto tworzeniu się wewnątrz zbiornika tzw. kołnierzów, nadmiernemu osadzaniu się tłuszczu oraz zaleganiu cząstek płynających.

Podwójny układ przemiennie załączanych pomp gwarantuje niezakłócony cykl pracy przepompowni w najtrudniejszych warunkach eksploatacyjnych.

Przekrój instalacji wewnętrznej - Ø 200 umożliwia bezproblemowe przetłaczanie skratek o względnie dużych gabarytach.

Zainstalowane klapy zwrotne AWASTOP posiadają całkowicie wolny przelot i dzięki czyszczeniu w strumieniu cieków nie ulegają zablokowaniu.

Konstrukcja agregatu pozwala na łatwy dostęp do wszystkich elementów wyposażenia instalacji oraz stwarza bezpieczne i komfortowe warunki kontroli i serwisowania.

Zakres zastosowa

Tłocznia AWALIFT 6/2 jest stosowana dla miejscowości do 10.000 mieszkańców, w sytuacji braku technicznego lub ekonomicznego uzasadnienia budowy kanalizacji grawitacyjnej. Tłocznie AWALIFT

mogą być ponadto wykorzystywane jako pompy rednie przepompownie tranzytowe.

Z uwagi na szczelną instalację zabudowa tłoczni nie wymaga stosowania stref ochronnych.

Zakres dostaw

Standardowa komplektacja tłoczni AWALIFT 6/2 obejmuje następujące zespoły:

- 1 zbiornik z dwoma wbudowanymi separatorami skratek,
- 2 zespoły pomp typu ST 125 lub ST 200, każdy wyposażony w 2 zasuwę odcinającą,
- 2 klapy zwrotne kołnierzowe AWASTOP PN 10, DN 200¹⁾
- 2 zasuwę kołnierzowe odcinające PN 10, DN 200¹⁾ do montażu na rurociągu tłocznym,
- 1 kolektor tłoczny PN 10, DN 200¹⁾
- 1 czujnik poziomu cieczy w zbiorniku tłocznym ze stycznikiem alarmowym,
- 1 szafa sterownicza (IP54).

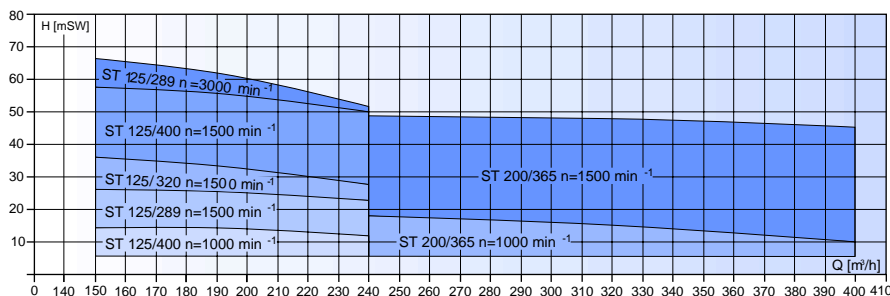
Wyposażenie dodatkowe

- kołnierzowe kształtki redukcyjne do montażu na rurociągu na dopływie,
- zasuwę odcinającą dopływ cieków,
- przepływomierz indukcyjny do pomiaru ilości przetłaczanych cieków,
- zawory na- i odpowietrzające, systemy napowietrzania cieków AWAaerob,
- bezprzewodowy (GSM), radiowy lub telefoniczny system zdalnego nadzoru nad pracą przepompowni,
- czujniki antywłamaniowe oraz systemy alarmowe,
- pompa zasilana do odwodnienia komory przepompowni,
- wyposażenie komory: pokrywa włazu, drabina, szczelne przejście dla rur, itp.

Dodatkowe wyposażenie kompletowane jest wg życzeń Zamawiającego.

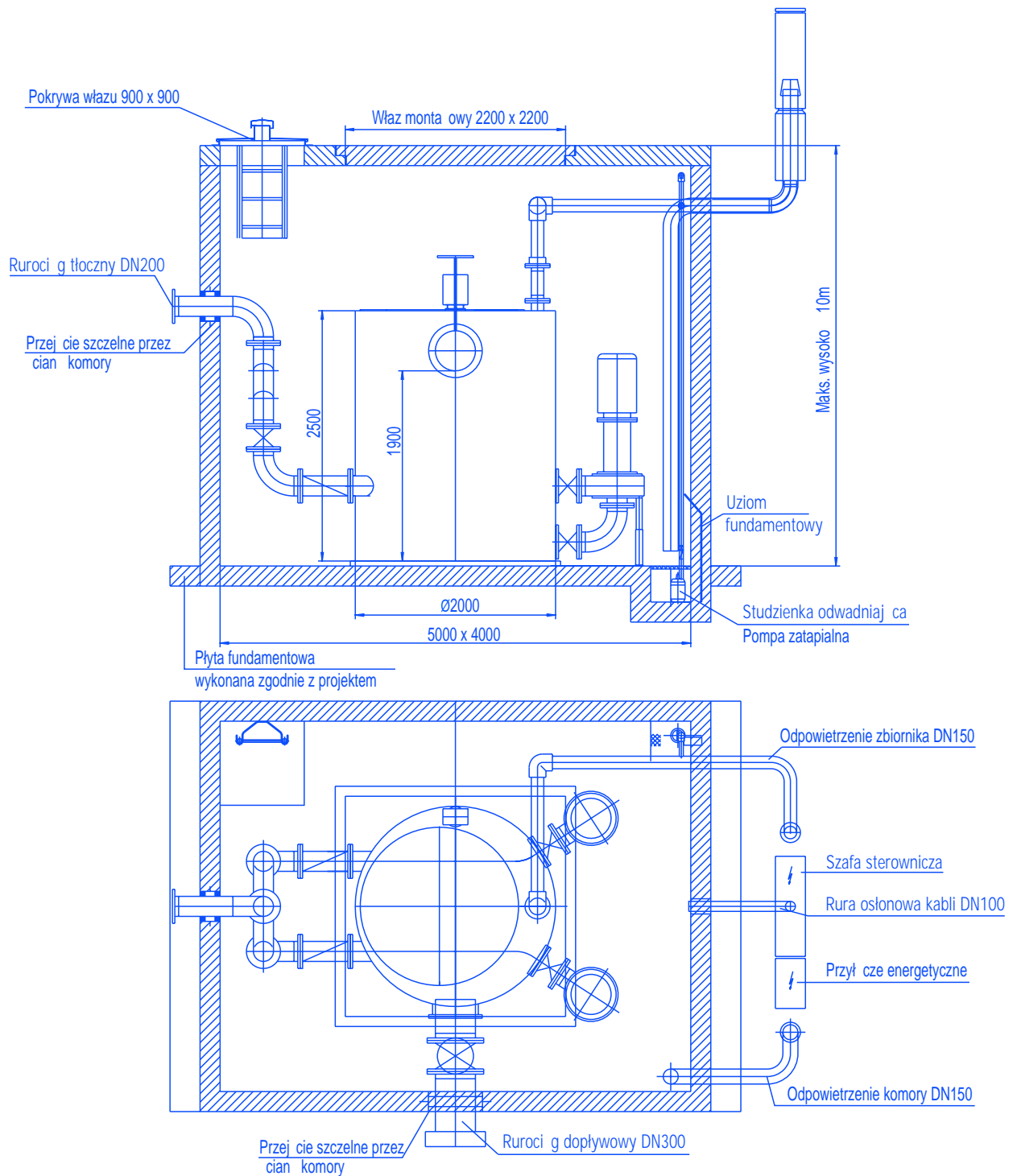
¹⁾ rednica przewodów i armatury jest dobierana na podstawie obliczeń hydraulicznych.

Zakres pracy pomp

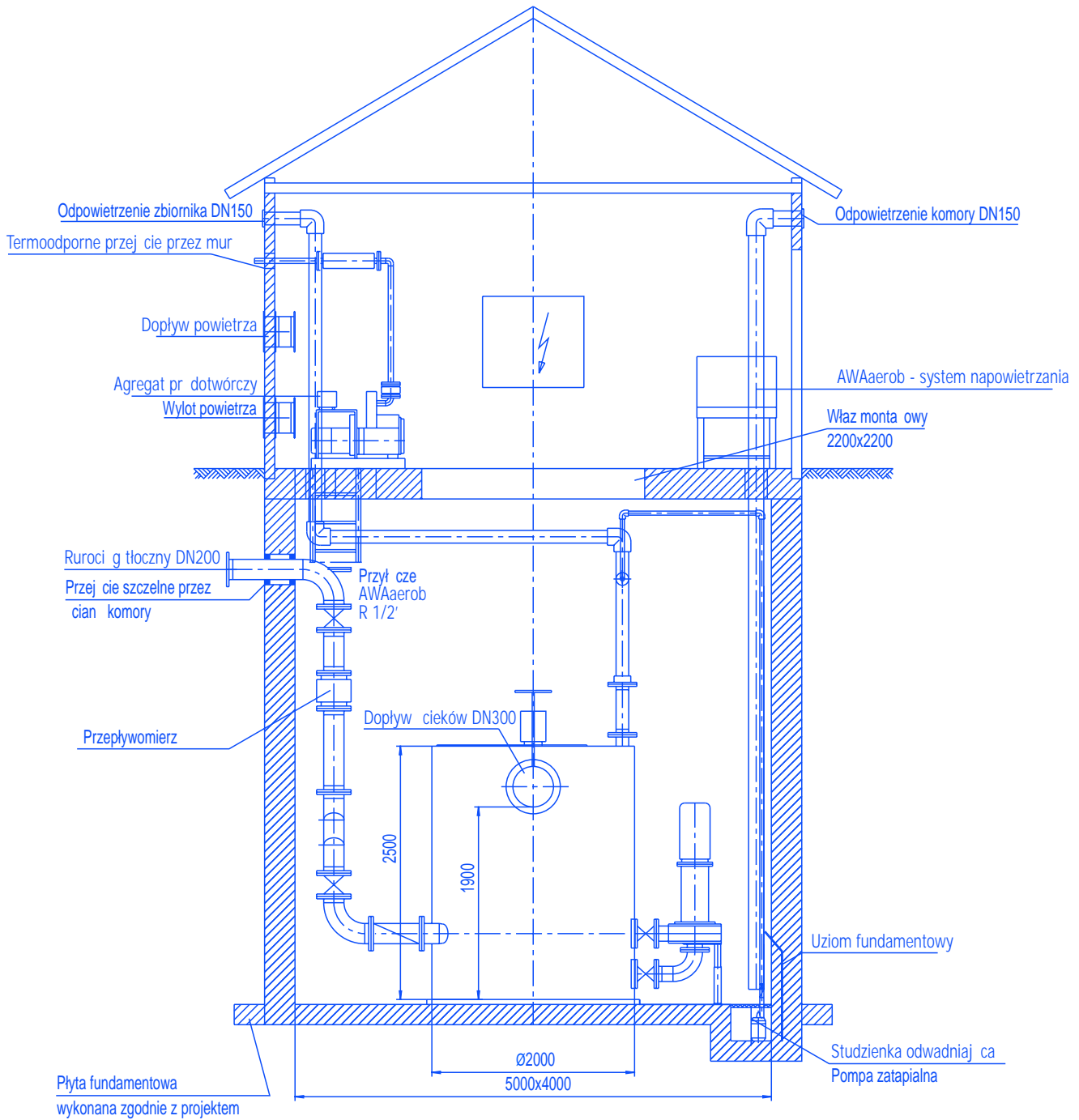


Tłocznia AWALIFT 6/2 wyposażona jest w pompy ST 125 lub ST 200. Wielkość wirników oraz moc napędowa dobierane są indywidualnie wg danych projektowych.

Istnieje możliwość doboru pomp o charakterystyce poza obszarem wykresu. Uzyskanie podnoszenia cieków do 130 mSW jest możliwe poprzez szeregową pracę dwóch pomp.



Projekt instalacji tłoczni AWALIFT 6/2



Przepompownia z zabudow tloczn AWA LIFT 6/2